

คู่มือการตั้งค่าการใช้งานระบบเครือข่าย eduroam

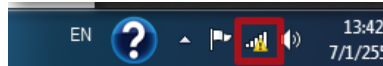
ภายในมหาวิทยาลัยธรรมศาสตร์

สำหรับ Windows 7

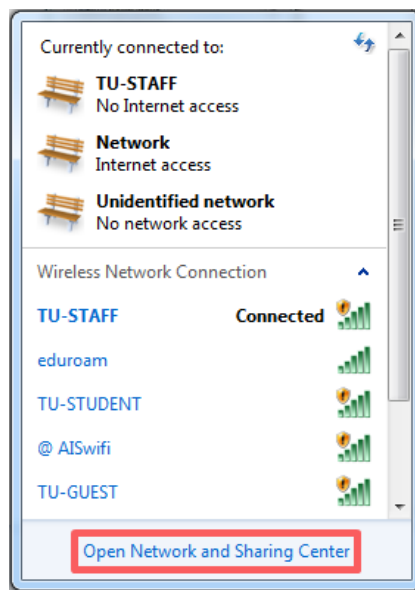


การใช้งานระบบเครือข่าย eduroam สำหรับ Windows 7

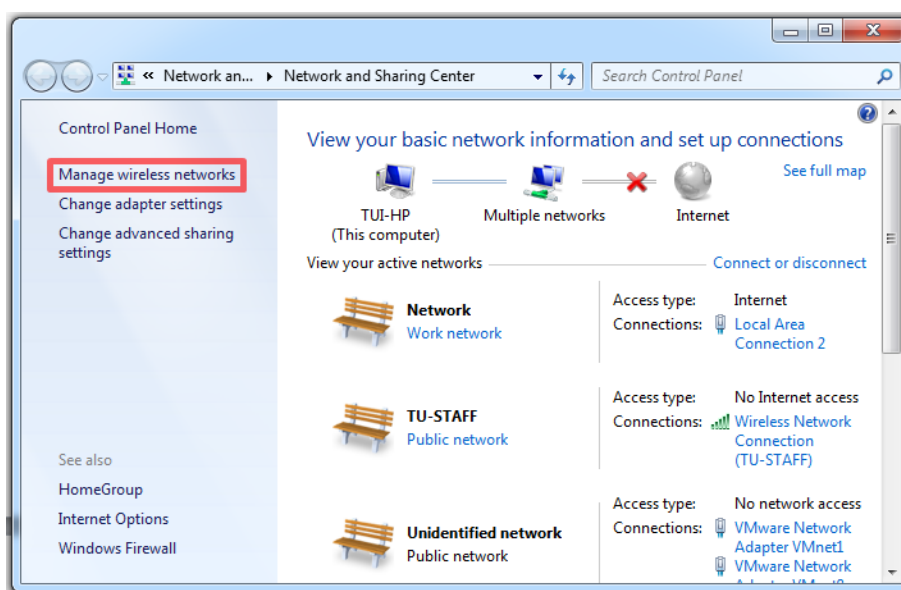
1. ที่หน้าจอ Desktop คลิกที่ไอคอน Wireless Network บน System tray



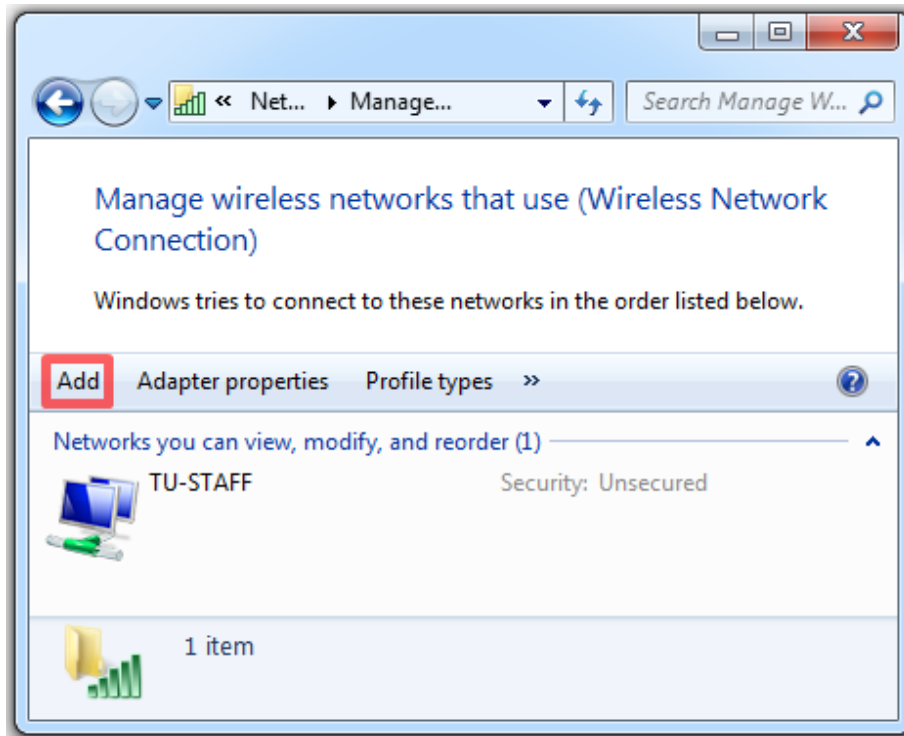
2. คลิกที่ Open Network and Sharing Center



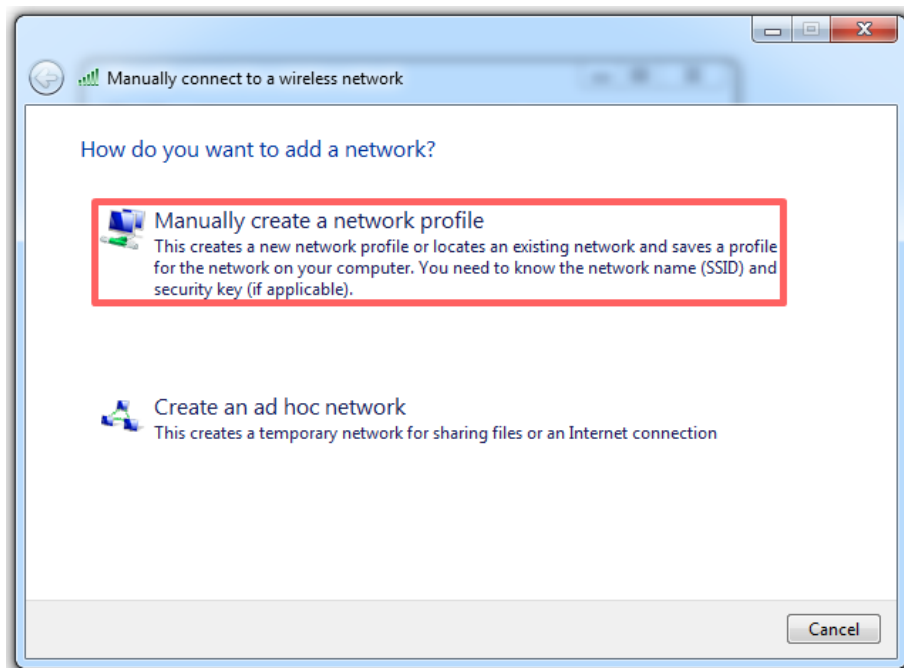
3. ที่หน้าต่าง Network and Sharing Center ให้คลิกที่ Manage Wireless networks



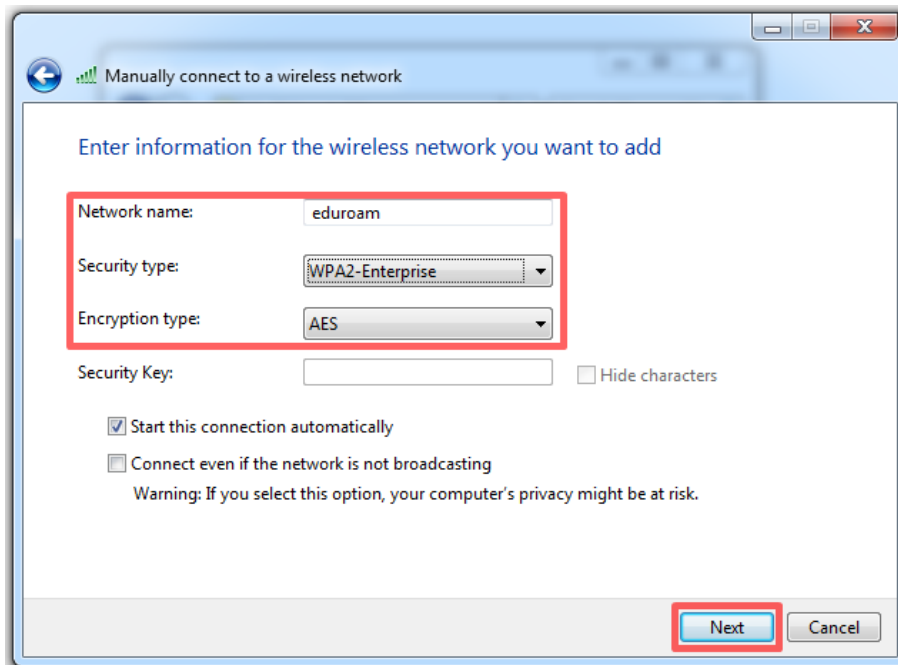
4. คลิกที่ Add เพื่อเพิ่ม Wireless Network Connection



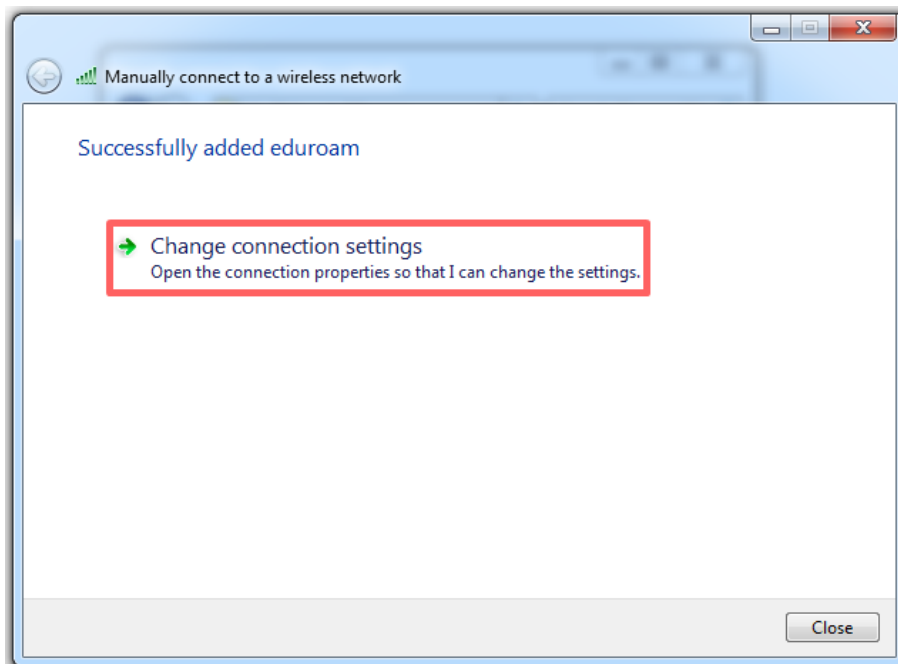
5. คลิกที่ Manually create a network profile



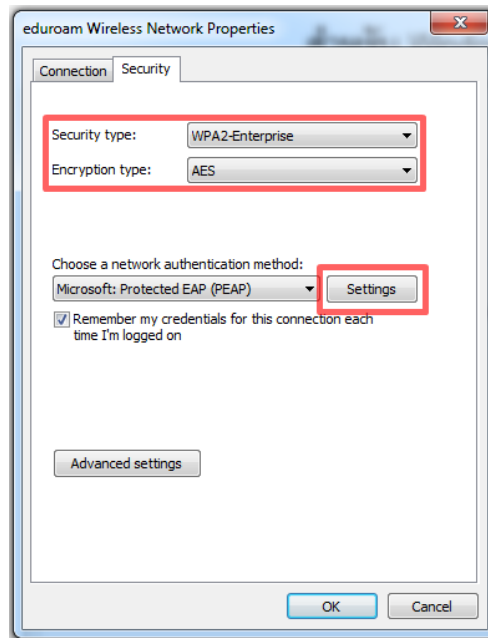
6. ใส่ Network name เป็น eduroam เลือก Security type เป็น WPA2-Enterprise และ Encryption type เป็น AES ดังภาพแล้วคลิกปุ่ม Next



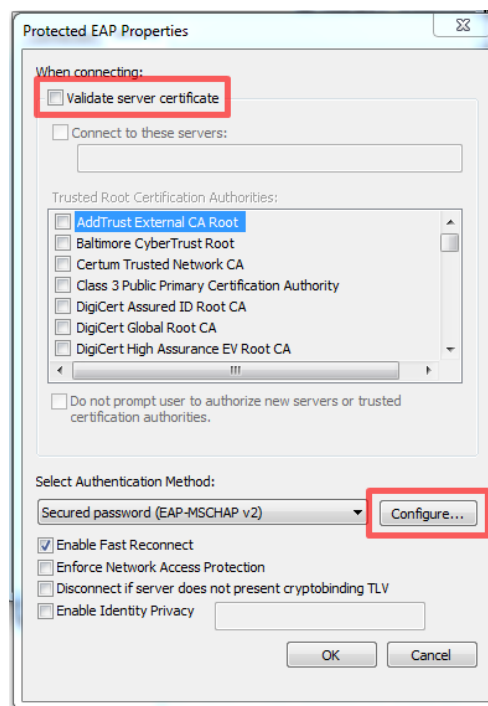
7. คลิกที่ Change connection settings



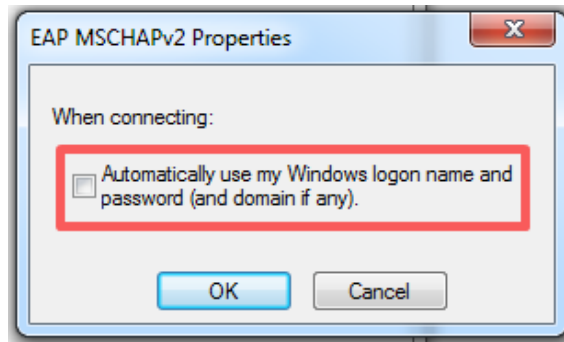
8. ที่หน้าต่าง eduroam Wireless Network Properties ให้เลือกแท็บ Security แล้วตั้งค่าดังภาพ จากนั้นกดที่ Settings



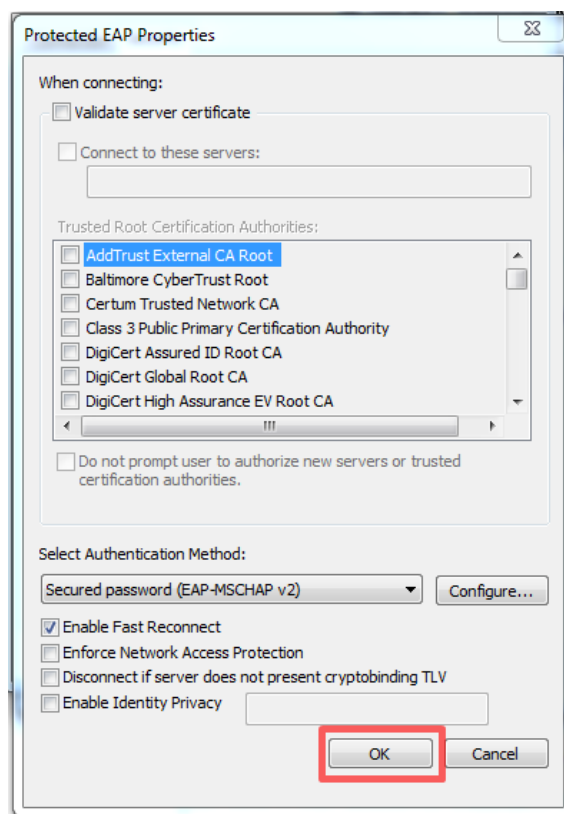
จะมีหน้าต่าง Protected EAP Properties ขึ้นมา ให้เอาเครื่องหมายถูกหน้า Validate server certificate ออก แล้วคลิกที่ Configure..



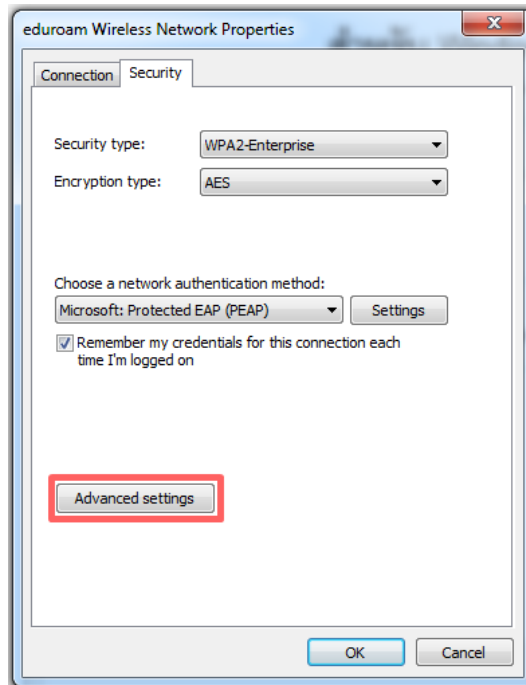
เอาเครื่องหมายถูกหน้า Automatically use my Windows logon name and password (and domain if any) ออก แล้วคลิก OK



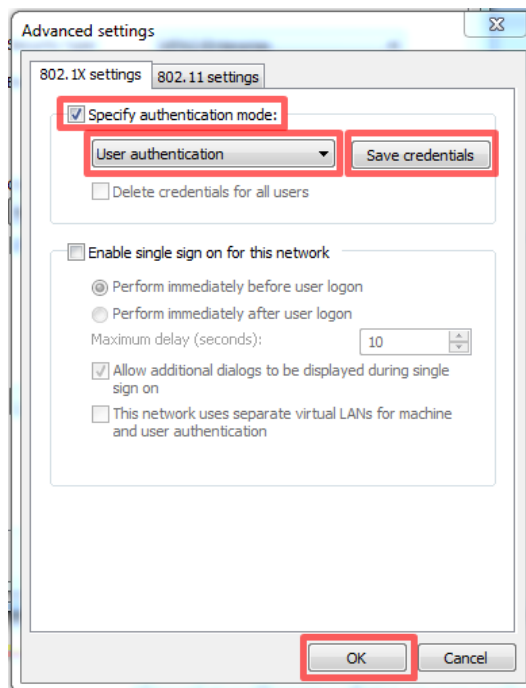
คลิก OK เพื่อเสร็จสิ้นการตั้งค่า Protected EAP Properties



เสร็จแล้วจะกลับมาที่หน้าต่าง eduroam Wireless Network Properties ให้เลือกที่ Advanced settings



ทำเครื่องหมายถูกหน้า Specify authentication mode เลือก User authentication คลิกที่ Save credentials แล้วคลิก OK

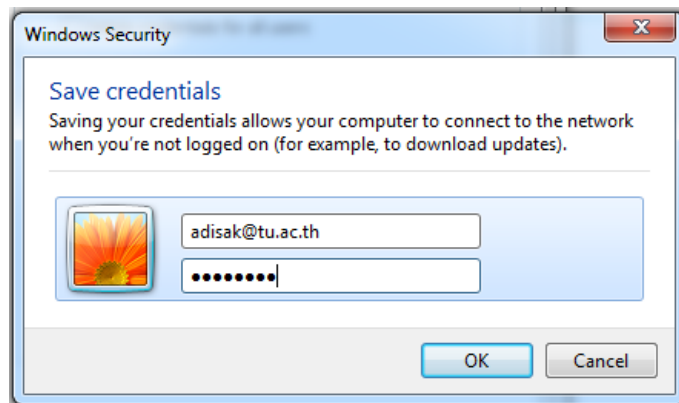


ใส่ Username และ Password ที่มหาวิทยาลัยฯออกให้ แล้วคลิก OK

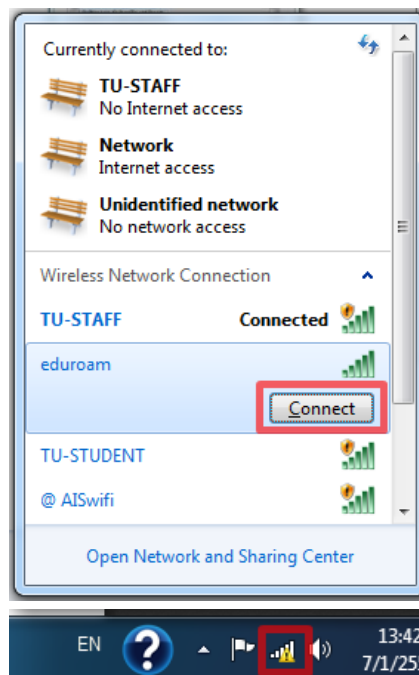
ดังตัวอย่าง

Username: username@tu.ac.th

Password: *****



9. คลิกที่ไอคอน Wireless Network บน System tray เลือก eduroam คลิก connect



เสร็จแล้วท่านก็สามารถใช้งานอินเทอร์เน็ตผ่านเครือข่าย eduroam ได้